

NOUVEAU - Annonce de rappel : Panasonic effectue un rappel de la batterie (CF-VZSU61U) fournie avec les blocs-notes Toughbook de la série CF-S10

Le 28 janvier 2016

Chers clients de produits Toughbook de Panasonic,

Nous vous remercions d'utiliser des produits Toughbook de Panasonic.

Nous annonçons un rappel de la batterie fournie avec les ordinateurs blocs-notes Toughbook de la série CF-S10. Ce rappel affecte la batterie des modèles Toughbook de la série CF-S10 qui ont été fabriqués entre juillet 2011 et avril 2012.

En raison de problèmes au niveau de la fabrication, cette batterie pourrait surchauffer ou prendre en feu. Il est à noter qu'aucun incendie ou blessure causé par une batterie défectueuse d'un modèle Toughbook CF-S10 n'a été signalé au Canada.

Afin de prévenir tout accident, Panasonic remplacera sans frais les batteries affectées par ce rappel. Veuillez vérifier les numéros de modèle et de lot de votre bloc-notes et de votre batterie. Si vous êtes en possession d'une batterie touchée par ce rappel, veuillez mettre votre bloc-notes hors marche, retirer la batterie et communiquer avec nous tel qu'indiqué ci-dessous.

Nous nous excusons sincèrement pour tous les inconvénients que ce rappel pourrait causer et nous apprécions grandement votre compréhension et votre collaboration.

Produits affectés



Série CF-S10

N° de modèle	N° de modèle de la batterie	Période de fabrication
Série CF-S10	CF-VZSU61U	juillet 2011 - avril 2012 ^(*)

(*) Période de fabrication des batteries à remplacer.

(1) Comment vérifier le numéro de modèle du bloc-notes et les numéros de modèle et de lot de la batterie

Série CF-S10

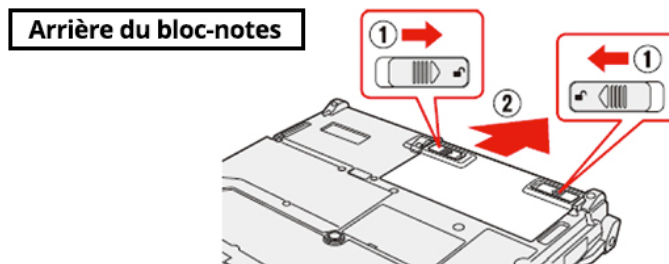
(Nouveau modèle)

Trouvez le numéro de modèle de l'ordinateur comme illustré dans l'image suivante.



(2) Retrait de la batterie

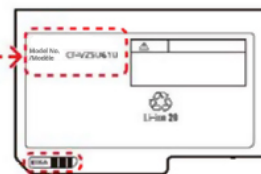
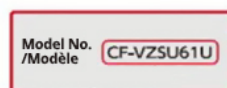
Mettez le bloc-notes hors fonction et retirez la batterie.



(3) Vérification des numéros de modèle et de lot de la batterie

Consultez la plaque signalétique de la batterie pour vérifier les numéros de modèle et de lot de la batterie. Certaines batteries n'ont pas besoin d'être remplacées même si votre bloc-notes fait partie des modèles applicables. Les batteries dont les numéros de modèle et de lot de fabrication sont illustrés ci-dessous doivent être remplacés.

Numéro de modèle



Numéro de lot



Numéros de modèle et de lot de fabrication des batteries affectées

CF-S10	品番	CF-VZSU61U			
Numéro de lot	BAW■	BBX■	BC■	C2■	
	BBF■	BBY■	C1■	C3■	
Commençant par les 2 ou 3 caractères ci-dessus					

NOTA : Les caractères gris peuvent être ignorés

(4) Veuillez NE PAS UTILISER une batterie affectée.

Coordonnées

TÉLÉPHONE : 1-800-668-8386

ADRESSE COURRIEL : notebooks@ca.panasonic.com

CAS EN LIGNE : <http://support.toughbook.ca/onlinecase.aspx>